

FOR RENT

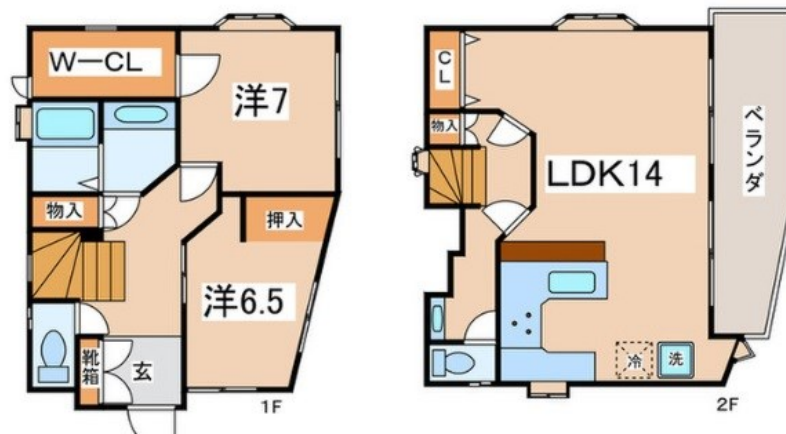
賃料	管理費等
150,000円	0円

2階LDK, 3面採光, ダブルロック, 角住戸, 閑静な住宅街

【外観】



【間取り図】



間取り	2LDK		
敷金	1ヶ月	礼金	-
敷引 / 償却金	- -	保証金	-
物件種別	戸建		
建物名・部屋番号	上町2丁目戸建		
物件所在地	神奈川県横須賀市上町 2 丁目45		
交通	京急本線 横須賀中央駅 徒歩9分 京急本線 県立大学（京急）駅 徒歩10分		
間取詳細			
構造・規模	木造 2階建		
専有面積	87.34㎡	向き	南
築年月	1993年9月	契約期間	2年
損害保険	有 28,000円 24ヶ月	入居時期	即時
駐車場	無		
設備	TVインターホン,ウォークインクローゼット,エアコン,エアコン3台,ガスキッチン,キッチンに窓,クロ		
その他費用	[一時金] 鍵交換：37,400円		
入居諸条件	ペット相談 二人可 法人可 子供可		
保証会社	必須 総賃料の50%月額保証料900円		
備考	図面と現況が異なる場合、現況優先とさせていただきます。小型犬のみ飼育可 敷金プラス1ヵ月 TV視聴は入居者負担にてジェイコム加入要		

図面と現況が異なる場合は現況が優先となります。

間取りの「S」はサービスルーム(納戸)です。

情報更新日2026年2月4日

No.0000015113

お問合せ先



神奈川県知事(4)第25970号
公益社団法人不動産保証協会 神奈川県本部

有限会社アスカ住販

神奈川県横須賀市安浦町2丁目24

TEL:046-822-0070

E-mail: info@asuka-juhan.com

URL: http://www.asuka-juhan.com/

FAX:046-825-6414



携帯サイトから物件詳細を閲覧できます！

取引態様	手数料負担の割合	貸主	0%	借主	100%
仲介元付(一般)	手数料配分の割合	元付	0%	客付	100%