

FOR RENT

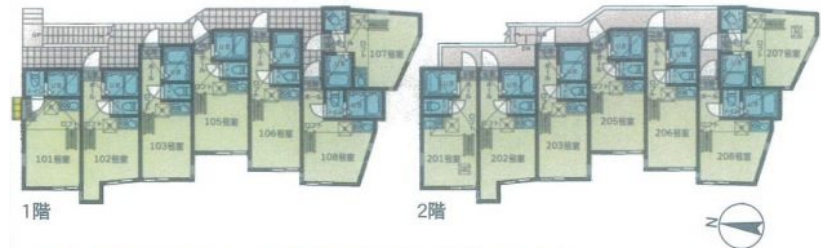
賃料	管理費等
47,000円	3,500円

2面採光,ダブルロック,ディンプルキー,ロフト

【外観】



【間取り図】



24時間駆け付けサービス(660円/月額)加入必須



図面と現況が異なる場合は現況が優先となります。

間取りの「S」はサービスルーム(納戸)です。

間取り	1K		
敷金	無	礼金	無
敷引/償却金	-	保証金	無
物件種別	アパート		
建物名・部屋番号	ユナイト中央シーリーン 106号室		
物件所在地	神奈川県横須賀市上町1丁目36-15		
交通	京急本線 横須賀中央駅 徒歩8分 京急本線 汐入駅 徒歩13分		
間取詳細			
構造・規模	木造 2階建 1階		
専有面積	14.09㎡	向き	
築年月	2024年11月	契約期間	2年
損害保険	有 19,000円 24ヶ月	入居時期	相談
駐車場	無		
設備	24時間換気システム, B S, C S, I H キッチンヒーター, TV インターホン, インターホン, エアコン,		
その他費用	[月次費用] 24時間駆け付けサービス: 660円		
入居諸条件	ペット不可 二人可		
保証会社	必須 総賃料の50%		
備考	写真、図面等が現況と異なる場合は現況を優先とします。 短期解約違約金有		

情報更新日2025年11月27日

No.0000016933



神奈川県知事(4)第25970号
公益社団法人不動産保証協会 神奈川県本部

有限会社アスカ住販

神奈川県横須賀市安浦町2丁目24

TEL:046-822-0070

FAX:046-825-6414

E-mail: info@asuka-juhan.com

URL: http://www.asuka-juhan.com/



携帯サイトから物件詳細を閲覧できます！

取引態様	手数料負担の割合	貸主	0%	借主	100%
仲介先物	手数料配分の割合	元付	0%	客付	100%