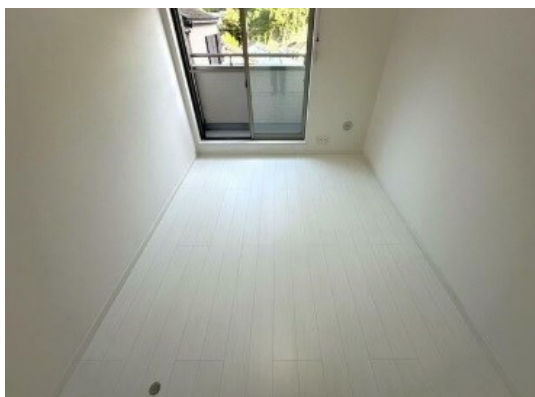


FOR RENT

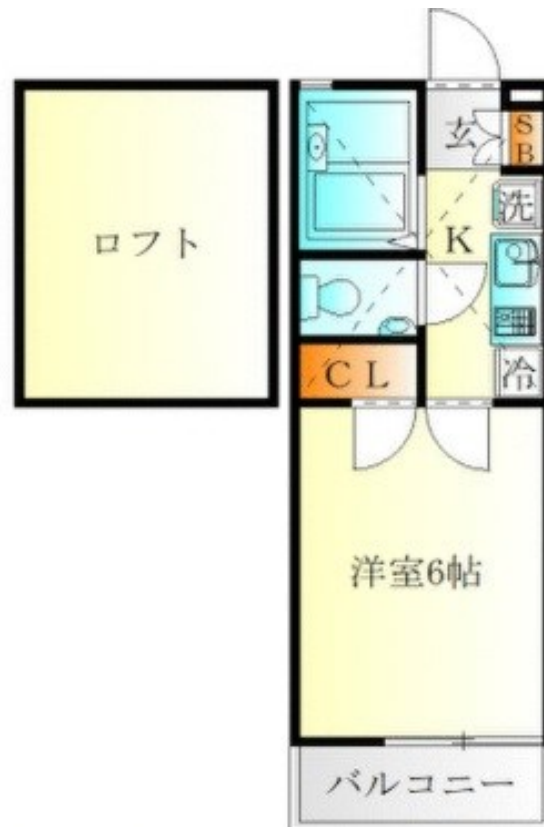
賃料	管理費等
52,000円	3,000円

ロフト,閑静な住宅街

【外観】



【間取り図】



間取り	1K		
敷金	無	礼金	無
敷引 / 償却金	-	保証金	無
物件種別	アパート		
建物名・部屋番号	ラフィール汐入 203号室		
物件所在地	神奈川県横須賀市汐入町4丁目47-8		
交通	京急本線 汐入駅 徒歩7分 横須賀線 横須賀駅 徒歩16分		
間取詳細	K(1.5畳) 洋室(6畳)		
構造・規模	木造 2階建 2階		
専有面積	19.87㎡	向き	南東
築年月	2011年11月	契約期間	2年
損害保険	有 17,000円 24ヶ月	入居時期	2025年11月下旬
駐車場	無		
設備	2口コンロ, B S, C A T V, T Vインターホン, インターホン, グリル, クローゼット, システムキッチン,		
その他費用	[一時金] 鍵交換費用: 22,000円 クリーニング費用: 49,500円 24時間緊急サポート: 16,500円 [月次費用] 口座振替手数料: 550円		
入居諸条件	ペット不可 高齢者相談 単身限定		
保証会社	必須 初回保証料: 総賃料70% 継続保証料: 毎月々800円 (学割プラン: 10,000円)		
備考			

図面と現況が異なる場合は現況が優先となります。

間取りの「S」はサービスルーム(納戸)です。

情報更新日2025年12月7日

No.0000017619

お問合せ先



神奈川県知事(4)第25970号
公益社団法人不動産保証協会 神奈川県本部

有限会社アスカ住販

神奈川県横須賀市安浦町2丁目24

TEL:046-822-0070

FAX:046-825-6414

E-mail: info@asuka-juhan.com

URL: http://www.asuka-juhan.com/



携帯サイトから物件詳細を閲覧できます！

取引態様	手数料負担の割合	貸主	0%	借主	100%
仲介先物	手数料配分の割合	元付	0%	客付	100%