

FOR RENT

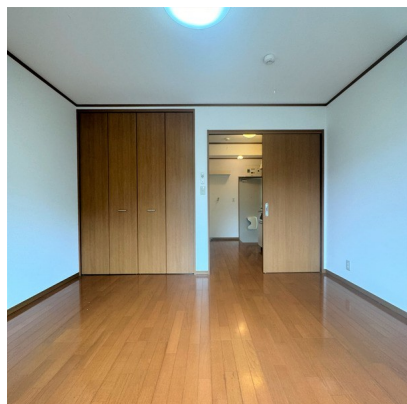
賃料	管理費等
45,000円	4,000円

最上階 上階無し 2 F 以上 2 面採光

【外観】



【間取り図】



図面と現況が異なる場合は現況が優先となります。

間取りの「S」はサービスルーム(納戸)です。

間取り	1K		
敷金	2.25万円	礼金	2.25万円
敷引 / 償却金	-	保証金	無
物件種別	アパート		
建物名・部屋番号	コリーヌ上町 203号室		
物件所在地	神奈川県横須賀市上町 1 丁目27		
交通	京急本線 横須賀中央駅 徒歩8分 京急本線 汐入駅 徒歩12分		
間取詳細	K(2.5畳) 洋室(7.4畳)		
構造・規模	木造 2階建 2階		
専有面積	23.18㎡	向き	南
築年月	2008年3月	契約期間	2年
損害保険		入居時期	2026年2月23日
駐車場	無		
設備	2 口コンロ, T V インターホン, インターホン, エアコン, ガスキッチン, ガス給湯, クローゼット, シャワー		
その他費用	[一時金] 鍵交換費用: 19,800円 [月次費用] 保険料: 900円		
入居諸条件			
保証会社	必須 株式会社JACCS:「初回保証料1万円」】、【全保連株式会社:「初回保証料 賃料等合計額の		
備考			

情報更新日2026年2月6日

No.0000017765

お問合せ先



神奈川県知事(4)第25970号
公益社団法人不動産保証協会 神奈川県本部

有限会社アスカ住販

神奈川県横須賀市安浦町 2 丁目24

TEL:046-822-0070

FAX:046-825-6414

E-mail: info@asuka-juhan.com

URL: http://www.asuka-juhan.com/



携帯サイトから物件詳細を閲覧できます！

取引態様

仲介先物

手数料 負担の割合	貸主	0%	借主	100%
手数料 配分の割合	元付	0%	客付	100%