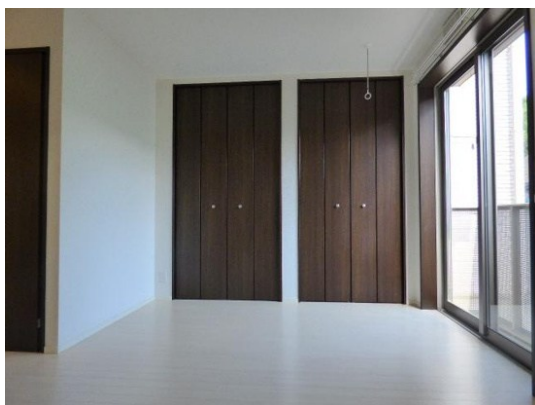


FOR RENT

賃料	管理費等
63,000円	3,500円

角住戸

【外観】



【間取り図】



図面と現況が異なる場合は現況が優先となります。

間取りの「S」はサービスルーム(納戸)です。

間取り	1R		
敷金	1ヶ月	礼金	1ヶ月
敷引/償却金	6.3万円	保証金	無
物件種別	アパート		
建物名・部屋番号	ゆうなぎ荘 102号室		
物件所在地	神奈川県横須賀市田戸台80-7		
交通	京急本線 県立大学(京急)駅 徒歩6分 京急本線 横須賀中央駅 徒歩19分		
間取詳細	K(2畳) 洋室(8.9畳)		
構造・規模	軽量鉄骨 2階建 1階		
専有面積	28.44㎡	向き	南東
築年月	2013年7月	契約期間	2年
損害保険	有 17,900円 24ヶ月	入居時期	相談
駐車場	駐輪場		
設備	B S, I H キッチンヒーター, TV インターホン, インターホン, エアコン, キッチンに窓, クローゼット,		
その他費用	[一時金] 害虫防除費: 16,500円 鍵交換費用: 27,500円 [月次費用] 安心入居サポート: 1,210円		
入居諸条件	事務所不可 単身可		
保証会社	必須 初回保証加入料: 月支払総額の50% (家賃・共益費・駐車場等の付帯料含む) / 月額事務手数料: 月々のご請求金額の2% (消費税込、契約更新月は更新料含む)		
備考			

情報更新日2026年5月14日

No.0000017963

お問合せ先



神奈川県知事(4)第25970号
公益社団法人不動産保証協会 神奈川県本部

有限会社アスカ住販

神奈川県横須賀市安浦町2丁目24

TEL:046-822-0070

FAX:046-825-6414

E-mail: info@asuka-juhan.com

URL: http://www.asuka-juhan.com/



携帯サイトから物件詳細を閲覧できます!

取引態様	手数料負担の割合	貸主	0%	借主	100%
仲介先物	手数料配分の割合	元付	0%	客付	100%