

FOR RENT

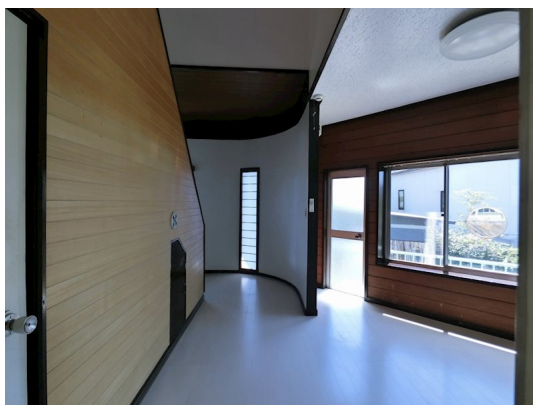
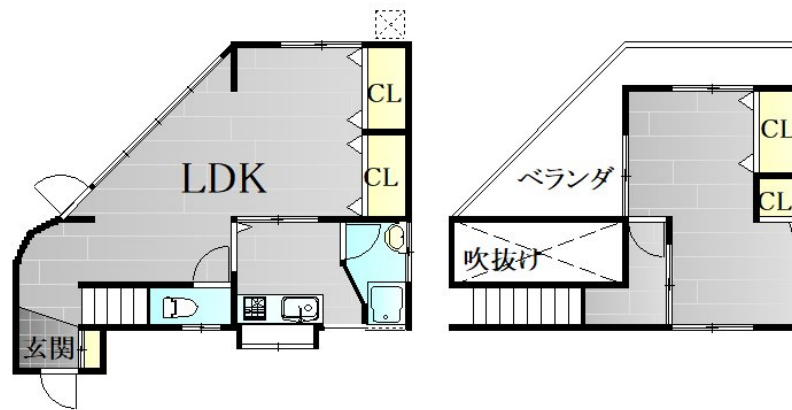
賃料	管理費等
85,000円	0円

駅まで平坦 閑静な住宅街 角住戸 オーシャンビュー 眺望良好 通風良好

【外観】



【間取り図】



図面と現況が異なる場合は現況が優先となります。

間取りの「S」はサービスルーム(納戸)です。

間取り	1LDK		
敷金	1ヶ月	礼金	1ヶ月
敷引/償却金	-	保証金	-
物件種別	戸建		
建物名・部屋番号	長沢一丁目貸家		
物件所在地	神奈川県横須賀市長沢1丁目47-8		
交通	京急久里浜線 京急長沢駅 徒歩4分 京急久里浜線 YRP野比駅 徒歩21分		
間取詳細			
構造・規模	木造 2階建 1-2階		
専有面積	61.53㎡	向き	南
築年月	1973年11月20日	契約期間	2年
損害保険		入居時期	相談
駐車場	無		
設備	ガスコンロ設置可		
その他費用			
入居諸条件	ペット相談 事務所可 楽器等の使用相談 性別不問		
保証会社	必須 初回賃料の50%、月額保証料900円家賃引落手数料330円		
備考			

情報更新日2026年5月26日

No.0000013323

お問合せ先



神奈川県知事(4)第25970号
公益社団法人不動産保証協会 神奈川県本部

有限会社アスカ住販 堀ノ内店

神奈川県横須賀市三春町3丁目46

TEL:046-876-8388

FAX:046-876-8398

E-mail: info-h@asuka-juhan.com



携帯サイトから物件詳細を閲覧できます!

取引態様	手数料負担の割合	貸主	0%	借主	100%
仲介元付(一般)	手数料配分の割合	元付	0%	客付	100%