

FOR SALE

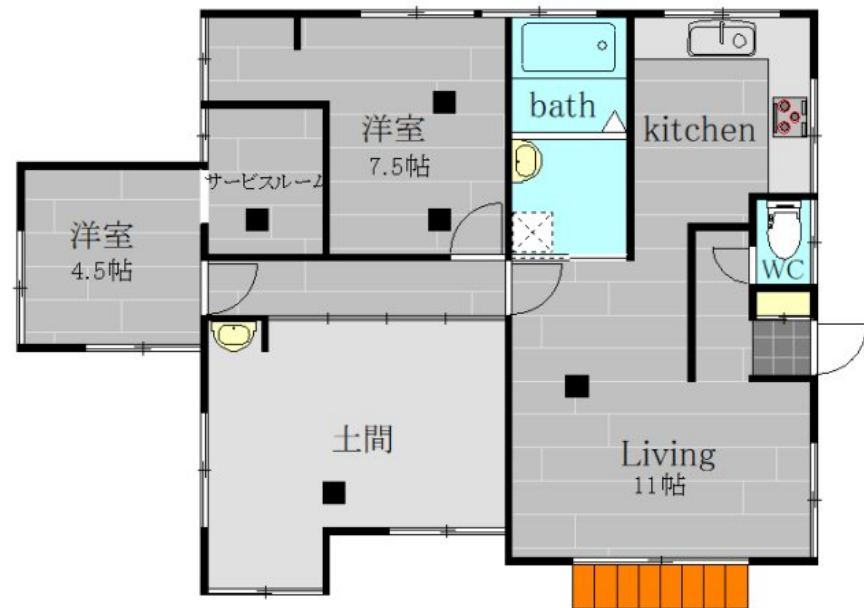
価格	間取りタイプ
1,380万円	2SLDK

POINT・一部土砂災害特別警戒区域指定

【外観】



【間取り図】



物件種目	戸建		
物件所在地	神奈川県横須賀市坂本町4丁目		
交通	京急本線 逸見駅 徒歩12分 京急本線 汐入駅 徒歩20分 横須賀線 横須賀駅 徒歩21分		
土地面積	303.53㎡ (約91.81坪)	他に私道面積	無し
建物面積	67.76㎡ (登記簿) (約20.49坪)	地目	宅地
構造規模	木造1階建		
築年月	1925年1月1日	都市計画	市街化区域
用途地域	第一種中高層住居専用地域		
建ぺい率	60%	容積率	200%
土地権利	所有権		
法令上の制限	景観法 / 宅地造成等規制法 / 下水道法 / 急傾斜地法 / 土砂災害防止対策推進法 / 都市再生特別措置法		
現況	賃貸中	引渡日	相談
接道状況	東13.7m公道 間口22.0m		
建築確認番号		開発許可番号	
設備	オートバス / フローリング / エアコン / ガス:プロパン / 公共下水 / 水道:公営		
周辺施設	スーパーみねを 570m / セブンイレブン横須賀坂本店 569m / クリエイトSD(イ・デ・イ) 横須賀湘南池上店 1285m / かながわ信用金庫坂本出張所 470m / 横浜横須賀道路 横須賀IC 下り 入口 3035m		
その他費用			
備考			

現況と異なる場合には現況を優先します。 間取りの「S」はサービスルーム（納戸）です。
価格は物件の代金総額を表示しており、消費税が課税される場合は税込と表記の上、 税込価格で表示しております。

取引条件の有効期限:2026年3月14日

No.0000001998

お問合せ先



神奈川県知事(4)第25970号

公益社団法人不動産保証協会 神奈川県本部

有限会社アスカ住販 堀ノ内店

TEL:046-876-8388

FAX:046-876-8398

神奈川県横須賀市三春町3丁目46

E-Mail:info-h@asuka-juhan.com

取引態様:専任媒介

